

KLARSTEIN NIELSTR  
TEIN NIELSTRK KLAR  
KLARSTEIN NIELSTR  
TEIN NIELSTRK KLAR  
KLARSTEIN NIELSTR  
TEIN NIELSTRK KLAR  
KLARSTEIN NIELSTR

# KLARSTEIN

**Phantasma Modern**

Etanolový krb

10032145



Vážený zákazník,

Blahoželáme k zakúpeniu tohto produktu. Prečítajte si pozorne nasledujúce pokyny a postupujte podľa nich, aby ste predišli možným škodám. Nezodpovedáme za škody spôsobené nedodržaním pokynov alebo nesprávnym použitím. Naskenujte QR kód, aby ste získali prístup k najnovšiemu používateľskému manuálu a ďalším informáciám o produkte.

---

## **OBSAH**

---

Technická špecifikácia 2

Montáž 6

Pokyny k obsluhu 8

Čistenie a údržba 11

## TECHNICKÁ ŠPECIFIKÁCIA

|   |   |
|---|---|
| Kód produktu:   | 10032145                                |
| Rozmery produktu (mm)   | 175 x 1100 x 540                        |
| Veľkosť otvoru horáka (mm)  | 30 x 180                                |
| Váha (kg)   | 19,1                                    |
| Určené palivo   | C <sub>2</sub> H <sub>5</sub> OH (95 %) |
| Maximálny objem horáka (L)  | 2422                                    |
| Celkový objem paliva zariadenia (L)   | 2422                                    |
| Spotreba paliva (kg / h)  | 0,54                                    |
| Vykurovací výkon (kW)   | 4,25                                    |
| Odporúčany minimálny objem miestnosti   | 150 m <sup>3</sup>                      |
| <ol style="list-style-type: none"> <li>1. Zariadenie je určené len na dekoratívne a domáce použitie.</li> <li>2. Pred montážou a nastavením si prečítajte manuál.</li> <li>3. Tento prístroj vyhovuje norme EN16647.</li> <li>4. Používajte len palivo s koncentráciou alkoholu najmenej 95 %.</li> <li>5. Používajte len v dobre vetranej miestnosti, ktorá nie je menšia ako 102 m<sup>3</sup>.</li> <li>6. Nikdy nelejte palivo do horúceho alebo horiaceho zariadenia.</li> <li>7. Zariadenie neprepĺňajte. Pred zapálením paliva utrite rozliate zvyšky paliva.</li> <li>8. Zariadenie používajte iba v prostredí bez priedvanu.</li> <li>9. Palivo nezapaľujte, keď je spotrebič horúci.</li> <li>10. Počas používania zariadenie nepremiestňujte.</li> <li>II. Nikdy nenechávajte malé deti alebo domáce zvieratá bez dozoru v blízkosti zapáleného zariadenia.</li> </ol> |   |
| Výrobca: Chal-Tec GmbH, Wallstraße 16, 10179 Berlín,.   |   |

## Osobitné bezpečnostné opatrenia

|  |   |   |
|--|---|---|
|   |    |    |
| Nikdy nedávajte palivo priamo do ohňa.   | Nikdy nedávajte palivo na horúce povrchy.   | Na krb neumiestňujte žiadne predmety.   |
|   |    |    |
| Vyhňte sa prievanu.  | Nefúkajte do ohňa.  | Nedotýkajte sa ohňa.  |
|   |    |    |
| Zariadenie neumiestňujte do blízkosti horľavých predmetov.                         | Majte pripravený vhodný hasiaci prístroj.   | Postupujte podľa pokynov na obale od paliva.  |
|  |  |  |
| Pripravte si požiarnu deku.  | Nevdychujte výpary. Dostatočne vetrajte.  | V blízkosti jednotky je zakázané mať v blízkosti otvorený oheň a fajčenie.          |

## Poznámky k obsluhu zariadenia

**VAROVANIE:**

Riziko udusenja! Oheň využíva kyslík zo vzduchu v miestnosti, kde je krb prevádzkovaný. Miestnosť, v ktorej je tento krb namontovaný, musí byť dobre vetraná, pričom musí byť k dispozícii dostatok čerstvého vzduchu. Nikdy nemontujte ani nepoužívajte tento krb v nevetranom suteréne alebo vo vzduchotesne uzavretej miestnosti.

- NIKDY neponechajte horiaci oheň bez dozoru.
  - Zariadenie musí byť vzdialené najmenej 1 m od horľavých materiálov.
  - Dbajte na to, aby sa deti a domáce zvieratá nachádzali v dostatočnej vzdialenosti od krbu. Deti nesmú používať zariadenie.
  - Nepoužívajte zariadenie v miestnostiach, kde sa nachádzajú kyslíkové nádrže alebo horľavé výpary.
  - Nepoužívajte zariadenie, ak ľudia v domácnosti alebo v miestnosti trpia ťažkosťami s dýchaním.
  - Nepoužívajte zariadenie v uzavretých priestoroch, pretože plamene spotrebúvajú kyslík.
  - Nikdy neotvárajte palivovú fľašu v blízkosti otvoreného plameňa, inak by mohlo dôjsť k vznieteniu paliva.
  - Nikdy nehýbte s krbom, keď horí alebo je ešte horúci.
  - Po naplnení ohniska vymeríte uzáver fľaše a pred zapálením krbu odnesite palivo preč z prostredia okolo krbu.
  - Po zapálení plameňa sa sklo zohreje a zostane horúce. Nedotýkajte sa sklenených povrchov. Deti, domáce zvieratá, oblečenie, látky a nábytok uchovávajú mimo dosahu zariadení kvôli vysokým teplotám povrchu.
  - Na zapálenie používajte len predĺženú tyč zapaľovača. Udržujte tvár, telo a predmety v dostatočnej vzdialenosti od krbu, vystrite ruku, ktorá drží palicu od vás, a zapáľte oheň.
  - Neblokujte plamene.
  - Nepoužívajte zariadenie na varenie.
  - Pred dotyk, premiestnením alebo doplnením paliva nechajte krb vychladnúť aspoň 15-20 minút.
- Vykonajte rovnaké opatrenia pre krb ako pre otvorený oheň (ohnisko, gril a iné výrobky s otvoreným ohňom).

V prípade núdze vytočte číslo 112. Požiar uhasťe hasiacim prístrojom s oxidom uhličitým a potom zatvorte požiarnu komoru, aby sa požiar úplne udusil. Hasiaci prístroj umiestnite do maximálnej vzdialenosti 30 cm od zariadenia.

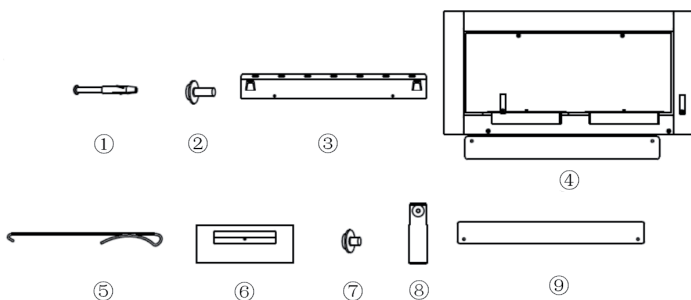
- Príručka k hasiacemu prístroju je súčasťou zariadenia. Zariadenie je určené len na dekoratívne a domáce použitie.
- Uistite sa, že stena, stôl alebo podlaha, na ktoré toto zariadenie umiestňujete, môžu podprieť jeho hmotnosť.
- Ventilačné otvory nesmú byť zakryté.
- Na zariadenie neumiestňujte žiadne horľavé predmety.
- Dbajte na to, na ktorý typ steny je možné zariadenie namontovať.
- Zožeňte si vhodný hasiaci prístroj a hasiacu deku a uistite sa, že do 1 metra od zariadenia je vhodný hasiaci prístroj.
- Zariadenie neprevádzkujte v prostredí s nebezpečenstvom výbuchu.
- Dodržujte miestne zákony.
- Toto zariadenie používajte iba v dobre ventilovaných priestoroch.
- Nezapaľujte oheň, pokiaľ je zariadenie stále horúce.
- Konštrukcia zariadenia sa nesmie meniť.
- Používajte iba náhradné diely schválené výrobcom.
- Prevádzka viacerých jednotiek je povolená len vtedy, ak je výkon menší alebo rovný 4,5 kWh a ak sa berie do úvahy dodatočné vetranie miestnosti.
- Pred zapálením zariadenia odstráňte palivo, ktoré mohlo pretekať.
- Po naplnení skontrolujte preplnenie palivovej komory. Ak komora pretiekla, odstráňte prebytočné palivo.
- Zariadenie nie je určené na nepretržitú prevádzku.
- Používajte len palivo určené výrobcom.
- Palivo skladujte na ohňovzdornom mieste.

**POZOR**

Riziko popálenia! Počas prevádzky sa para z prístroja zohrieva. Nedotýkajte sa jej. Dbajte na to, aby sa deti a domáce zvieratá nachádzali v dostatočnej vzdialenosti od krbu.

## MONTÁŽ

## Časti



## Zoznam častí

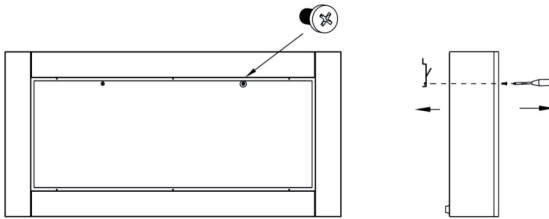
| Číslo | Popis                   | Množstvo |
|-------|-------------------------|----------|
| 1     | ST5.2X35 sada skrutiek  | 5 sád    |
| 2     | M6X16                   | 2        |
| 3     | Držiak (predpripravený) | 1        |
| 4     | Kryt                    | 1        |
| 5     | Hák                     | 1        |
| 6     | Horák                   | 2        |
| 7     | M6X12                   | 2        |
| 8     | Stojan pre sklo         | 2        |
| 9     | Sklo                    | 1        |



## Montáž

### 1 Demontáž držiaka

Na prednej strane zariadenia sú viditeľné skrutky, pomocou ktorých je pripevnený držiak. Odskrutkujte dve skrutky pomocou skrutkovača (nevyhadzujte ich) a potom odstráňte vopred pripevnený držiak.

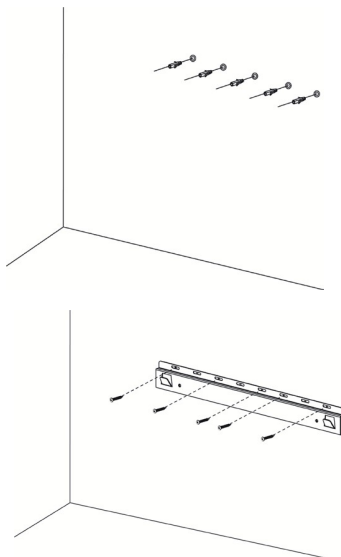


### Vŕtanie otvorov a pripevnenie držiaka

Vyvŕtajte 3-5 (podľa zakúpeného modelu) otvorov v stene s rozmerom 7mm.

Vložte hmoždinky do dier a zatlačte ich pomocou kladiva.

Pripevnite držiak na stenu upevnením kotevných skrutiek do otvorov v stene.

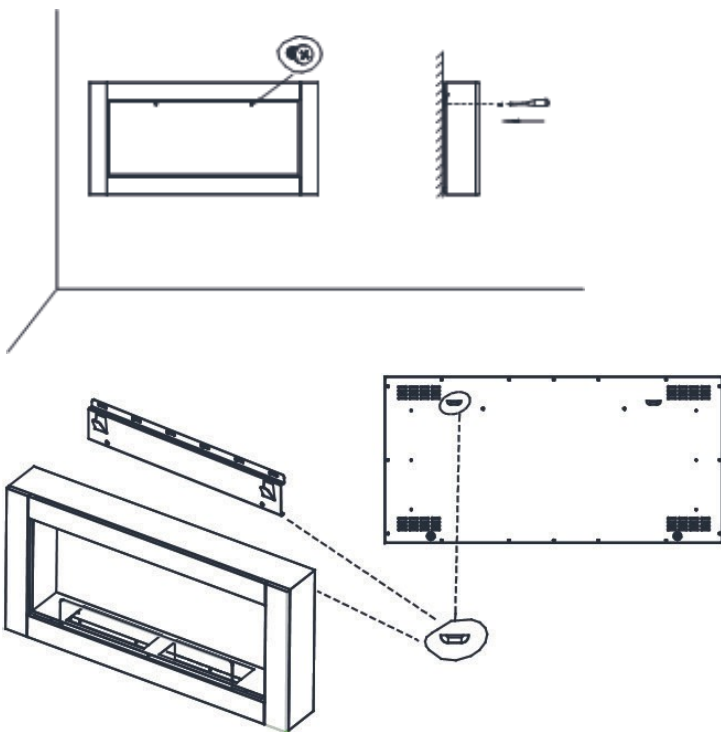


### 3 Zavesenie krbu na držiak

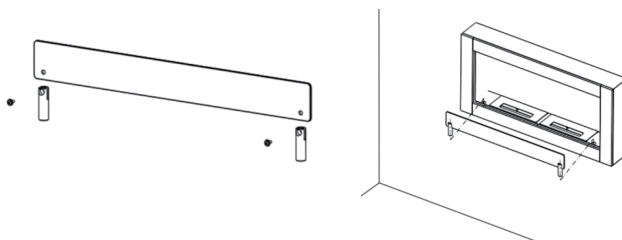
Zariadenie zaveste na nástenný držiak pomocou drážky.

(Pri montáži držte zariadenie, aby ste predišli jeho pádu.)

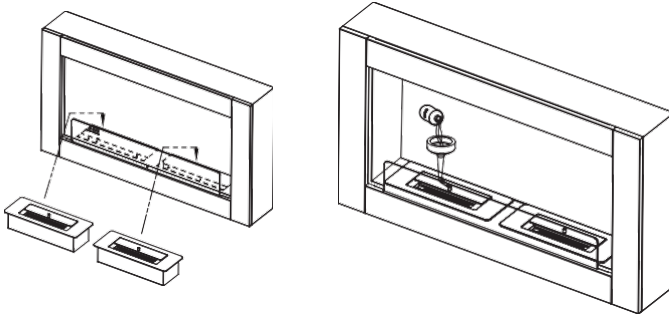
Krb zaistíte skrutkou odstránenou v kroku 1.



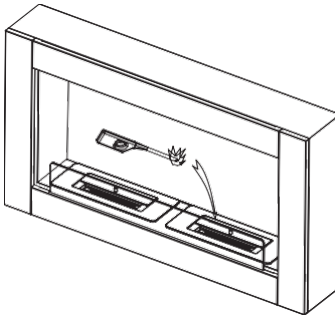
### 4



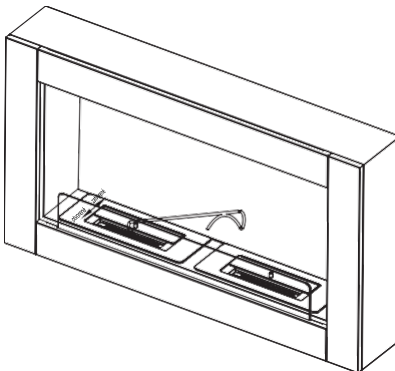
- 5 Vložte horáky na miesto a nalejte etanolové palivo pomocou lievika.



- 6 Na zapálenie použite predĺžený zapaľovač.



- 7 Na otvorenie alebo zatvorenie horáku použite.



## POKYNY K OBSLUHE

- Tento krb spaľuje etanol, ktorý má nízky bod vzplanutia a je prchavý.
- Nainštalujte na základe týchto inštrukcií.
- V okruhu 50-60 cm okolo krbu by mal byť nehorľavý materiál.
- Uistite sa, že krb sa nachádza na plochom stole / rovnej podlahe a pri chôdzi sa ho nedotknete. Dbajte na to, aby sa ho nedotýkali deti.
- Dávajte pozor, aby sa horák nepoužíval pri silnom vetre.
- Etanol, ktorý sa používa v krbe, by mal byť skladovaný na tienistom a bezpečnom mieste.
- Používajte 95% etanol z biomasy.
- 95% alkohol z biomasy, rafinovaný z rastlín.

Poznámka: Lacný etanol môže dobre horieť, ale môžu v ňom byť škodlivé prísady, ako je metanol, ktorý je zdraviu škodlivý.

- Dbajte na to, aby deti nemali prístup k palivu.
- Neumiestňujte tento výrobok k vstupu alebo východu.

### Zapaľovanie

- Do horáka nalejte palivo do výšky 1-2 cm pod otvorom horáka.
- Ak sa palivo rozlialo, utrite ho vysušte pred zapálením.
- Nedolievajte palivo do už zapáleného krbu. Palivo môže byť pridané iba keď je krb zhasnutý.  
Počkajte 10-20 minút, kým sa krb vychladí, pred pridaním paliva.
- Ponorte tyčinku do etanolu a následne ju zapáľte, potom preneste oheň na horák.
- Pri zapaľovaní krbu je vhodné mať ruky vo vzdialenosti aspoň 20-30 cm od horáka.

### Uhasenie ohňa

- Oheň zhasne, keď palivo vyhorí (trvá to asi 1,5 hodiny).
- Ak chcete oheň zhasnúť, použite dodanú tyč pre zakrytie horáka.

---

## ČISTENIE A ÚDRŽBA

---

Použite čistič s alkoholom na vyčistenie horáka, keď stratí lesk.



**POZOR**

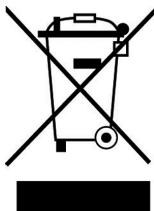
Nebezpečenstvo popálenia! Po uhasení ohňa má výrobok vysokú teplotu.

Nedotýkajte sa ho, pokiaľ nevychladne.

---

## POKYNY K LIKVIDÁCII

---



Podľa Európskeho nariadenia odpadu 2012/19/EU tento symbol na výrobku alebo na jeho obale znamená, že výrobok nepatrí do domáceho odpadu. Na základe smernice by sa mal prístroj odovzdať na príslušnom zbernom mieste pre recykláciu elektrických a elektronických zariadení. Zabezpečením správnej likvidácie výrobku pomôžete zabrániť možným negatívnym dopadom na životné prostredie a ľudské zdravie, čo by inak mohol byť dôsledok nesprávnej likvidácie výrobku. Pre detailnejšie informácie o recyklácii tohto výrobku sa obráťte na svoj Miestny úrad alebo na odpadovú a likvidačnú službu Vašej domácnosti.



KLARSTEIN NIETSRK  
SRRLK KLARSTEIN NIE  
KLARSTEIN NIETSRK  
SRRLK KLARSTEIN NIE  
KLARSTEIN NIETSRK  
SRRLK KLARSTEIN NIE  
KLARSTEIN NIETSRK